

RICHTING EN RUIMTE

We zijn er voor je. We zien jouw ontwikkeling in de uitdagende onderwijsroute. We luisteren naar jouw stem.

Doel 1:
We hebben elke leerling goed in beeld bij een levensechte, uitdagende en passende onderwijsroute.

Ik zie je, collega! Samen bereiken we onze doelen, door te leren en te doen.

Doel 2:
Samen creëren we een positief schoolklimaat dat de ontwikkeling van collega's en teams stimuleert.

We organiseren creatief. We geven ons onderwijs samen met onze omgeving vorm.

Doel 3a:
We betrekken de buitenwereld actief in ons onderwijs.

Doel 3b:
We werken gericht samen met stakeholders binnen heldere randvoorwaarden.

SAMEN TALENT ONTWIKKELEN



SAMEN TALENT
ONTWIKKELEN

- verbindend | levensecht | toekomstgericht -

SCHOOLPLAN DE MEERWAARDE

- strategisch beleidsplan 2025-2028 -

ONZE LEERLINGEN

We hebben elke leerling goed in beeld bij een levensechte, uitdagende en passende onderwijsroute.

IK ZIE JE - LEERLING



ONTDEKKEN & ONTWIKKELEN

We willen **sámen** talenten ontdekken en ontwikkelen. Samen, leerlingen, school en ouders/verzorgers, nemen we verantwoordelijkheid voor ontwikkeling en groei.

We zien onze leerlingen ontwikkelen en groeien wanneer hun leeromgeving zo echt mogelijk is. Daarom willen we, naast de werelden van henzelf en elkaar, in ons onderwijs op De Meerwaarde ook de werelden van bedrijven en instellingen gericht betrekken. We zijn met elkaar ook een oefenplaats en een mini-samenleving. We bieden leerlingen een kans om - in een steeds bredere leeromgeving - te groeien in het echte leven, nu én straks, te ontwikkelen in wie ze zelf zijn en kunnen worden.

LEES MEER OVER...



...het leerplan



...het kwaliteitsbeleid

ONZE MEDEWERKERS

Samen creëren we een positief schoolklimaat dat de ontwikkeling van collega's en teams stimuleert.

IK ZIE JE - COLLEGA



SAMENWERKEN

De HR-visie sluit aan bij het schoolplan: Samen talent ontwikkelen, verbindend, levensecht en toekomstgericht.

Verbindend, dat is intern een open professionele leercultuur: meedenken, samenwerken en collectief leren. Verbindend, dat is de regio als lesplein. De samenwerking met 'externe stakeholders'* in en voor het onderwijs steeds verder vormgeven. Het aanbod van De Meerwaarde Academie speelt in op de onderwijs- en schoolontwikkeling. **Levensecht** merk je ook doordat je wordt uitgenodigd om mee te denken over het aanbod en daaraan bij te dragen. **Toekomstgericht**: inhoudelijk, qua ontwikkelkansen en qua duurzame inzetbaarheid!

* externe stakeholders zijn bedrijven en instellingen, zoals omschreven bij 'onze omgeving' →

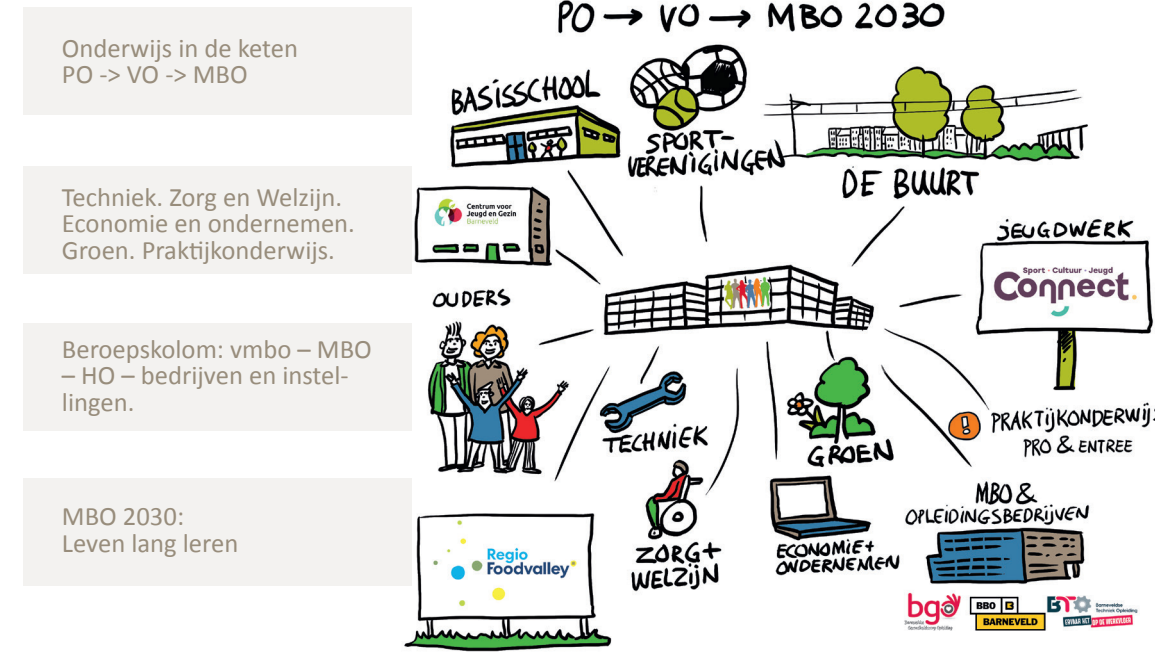
LEES MEER OVER...



...het strategisch HR-beleid

ONZE OMGEVING

We betrekken de buitenwereld actief in ons onderwijs. We werken gericht samen met stakeholders binnen heldere randvoorwaarden.



Leren buiten de school: Lassen bij bedrijf. Koek en boek bij bibliotheek.

Inclusiever onderwijs. Jongerenwerk. Jeugdzorg.

We krijgen versterking met onderwijsondersteuners en hybride docenten (collega's die ook bij een bedrijf/instelling werken).

Klas. Huiskamer. Plein. Buurt. Gemeente. Regio. Wereld.

DE REGIO IS ONS LEERPLEIN: TALENT ONTWIKKELEN DOEN WE SAMEN!

De schaarste aan mensen en middelen biedt nieuwe kansen voor een creatieve en open aanpak. We zoeken samenwerkingen buiten de school. We zetten samen onze krachten in voor onze leerlingen. De Meerwaarde houdt de focus op de kwaliteit van levensecht onderwijs.

LEES MEER OVER...



...het identiteitsbeleid

De Meerwaarde wordt niet gesponsord, de school neemt in ruil voor een geldelijke of materiële bijdrage geen verplichtingen op zich waar leerlingen mee te maken krijgen.